

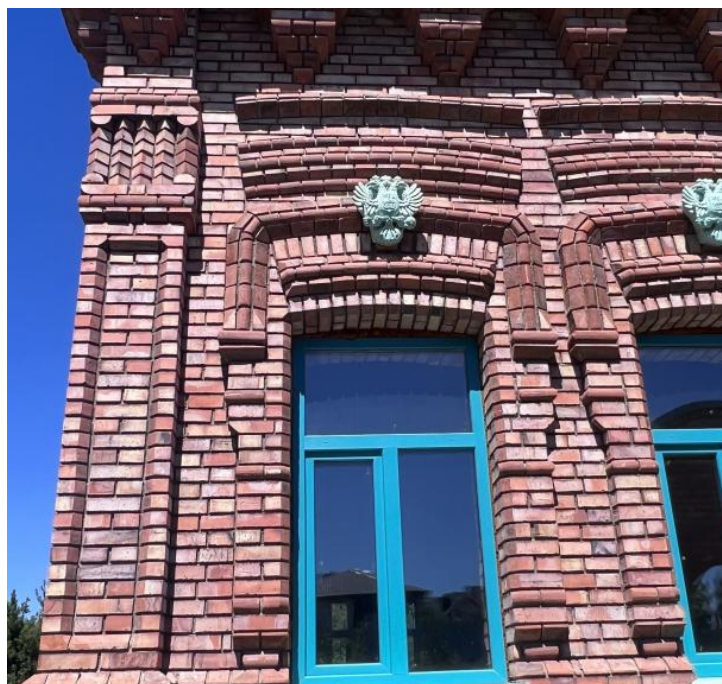


Продажа

дом 326 м² на участке 11 сот.

Саратов,

г.Саратов, ул.Самойловская д.35



💎 ₹ 16 900 000

Эксклюзивный объект недвижимости□□

ПДом находится в посёлке Юбилейный (самое начало Усть-Курдюмского направления). Общая площадь по документам: объект недвижимости 332 метра(без цокольного этажа 220 метров). Так же есть веранда 40 метров и балкон 40 метров. Участок 11 соток ИЖС. Все в собственности. Быстрый выход на сделку.

ПВысота потолков- на первом этаже 4,2 метра. Второй этаж больше 3х метров. Год постройки дома 2019. Фундамент: свайно-ростверковый.

ПДом выполнен из высококачественных строительных экологичных материалов. Прodelана огромная ручная работа. Порядка пятидесяти тысяч кирпичей обтачивали каменщики вручную. Стиль дома купеческий, при проектировании вдохновлялись постройками 19-20 века в центре г.Саратова.

ПТолщина стен от 2,5 до 3,5 кирпича

ПКровельный материал был привезён на заказ из Франции.

ПИз архитектурного бетона (ручная работа) сделана брусчатка, цокольные панели, подоконники, гербы РФ все под цвет кровли(пatina)

ППланировка дома:

П1-ый этаж: холл, гостевая комната с сан.узлом, кухня, санузел, кухня-гостиная с камином и с выходом на веранду(двери алюминиевые) где есть зона барбекю.

П2-ой этаж: коридор, мастер спальня с гардеробной и сан.узлом по метражу более 60 метров. Так же из комнаты есть выход на веранду где открывается живописный вид на лес. Ещё есть две спальни и сан узел.

ПЦокольный этаж: большая площадь позволяет оборудовать бильярдную, постирочную.

ППрекрасное расположение дома, в любую точку города можно попасть за 15 минут, отличная транспортная развязка, гипермаркет «Лента», «Леруа Мерлен» расположены в 10 минутах езды, круглогодичный подъезд к дому.

ПРассмотрим все виды расчёта. Так же возможен обмен с Вашей доплатой. Звоните в любое удобное для Вас время.





Тип объекта: **дом**
Общая площадь: **326 м²**
Количество этажей: **2**
Год постройки: **2019**
Тип участка: **ИЖС**
Душ: **В доме**
Количество комнат: **6**



Тип дома: **кирпичный**
Площадь участка: **11 сот.**
Подвальное помещение: **Подвал**
Материал стен: **Кирпич**
Санузел: **в доме**
Удобства: **Есть в доме**



